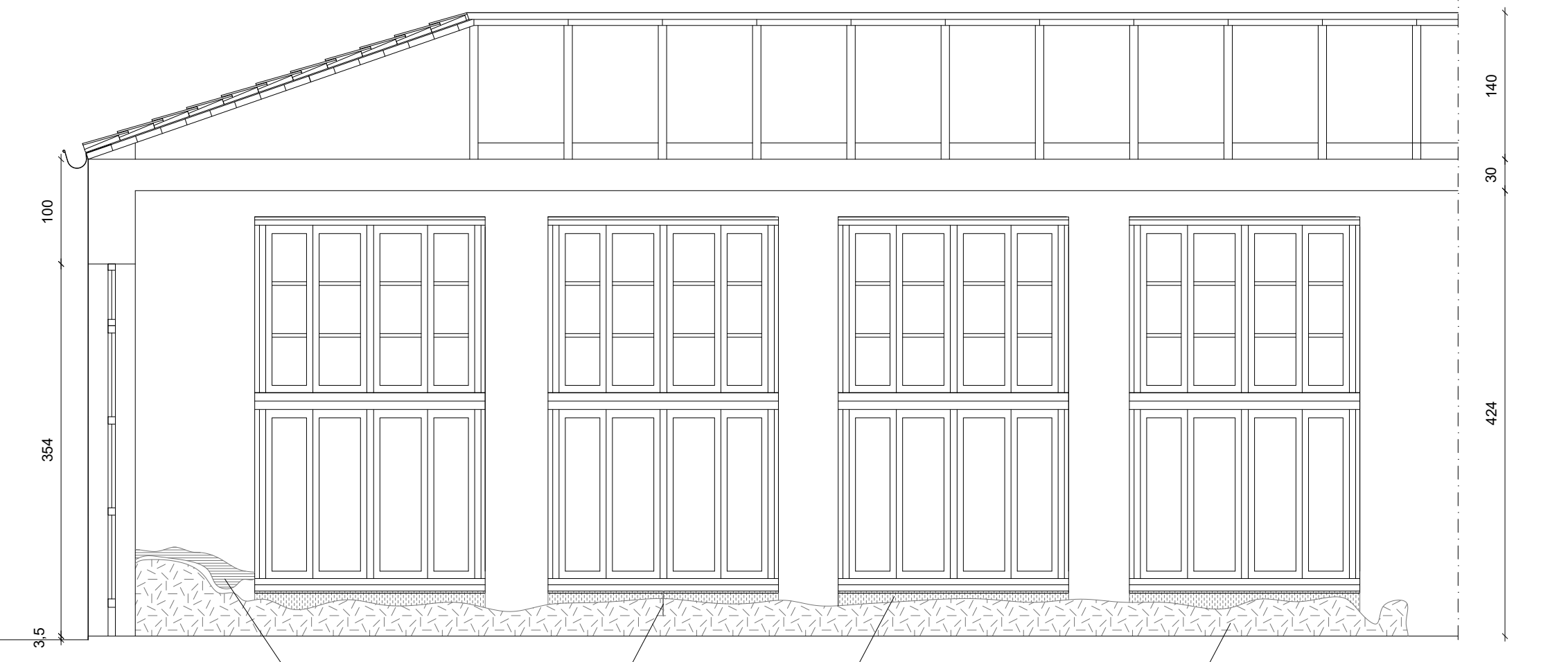


IL PROGETTISTA



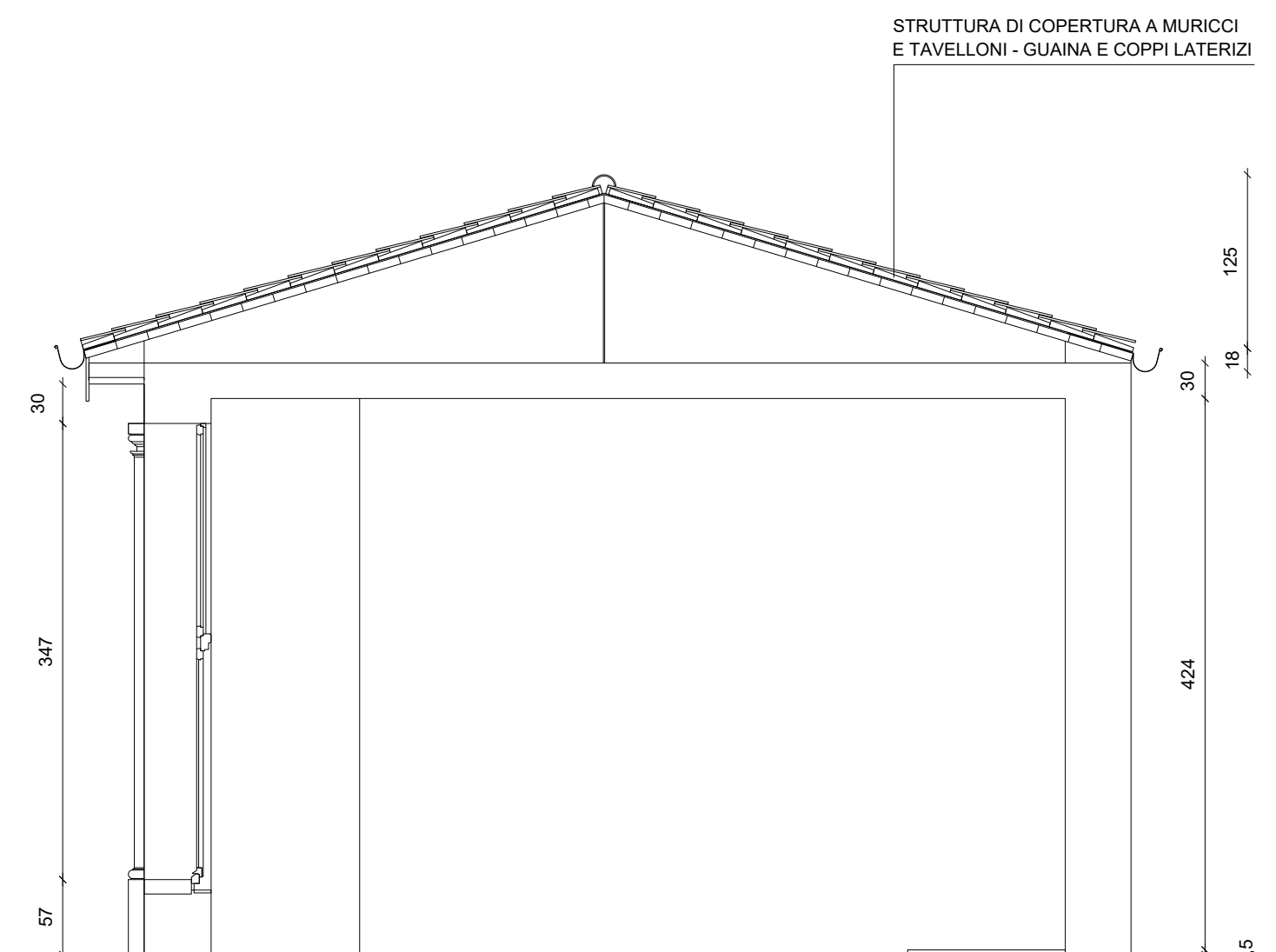
PROSPETTO OVEST



SEZIONE B-B

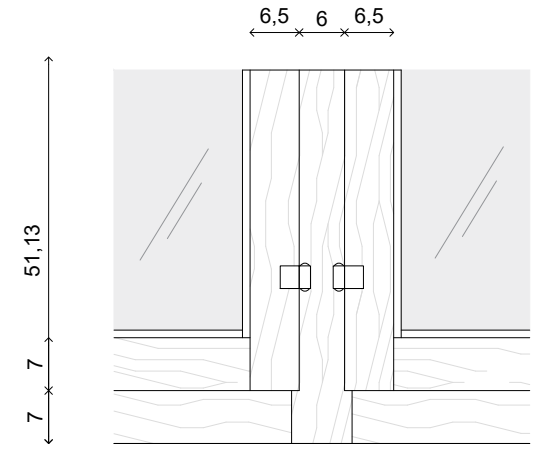


PROSPETTO SUD

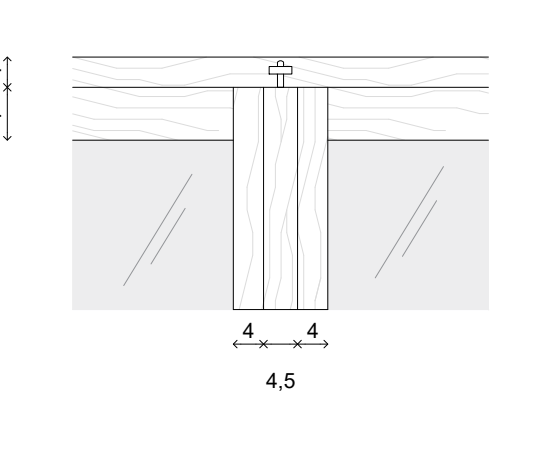


SEZIONE A-A

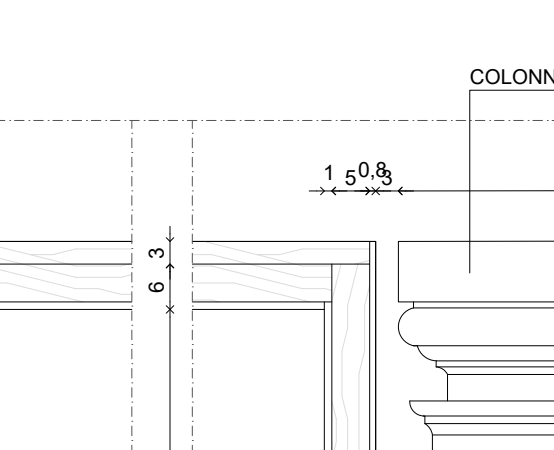
2 INTERNO ELEM. FISSO CENTRALE SUPERIORE
 SCALA 1:10



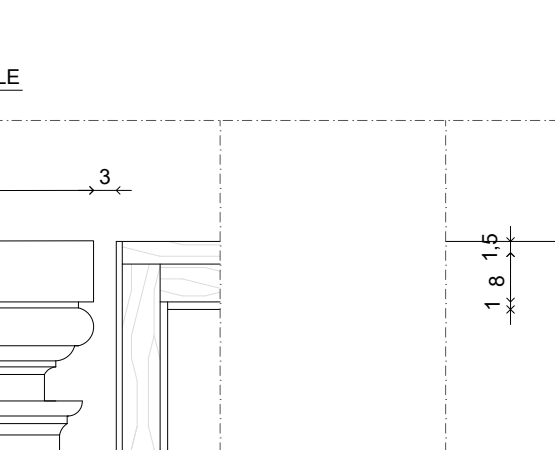
3 INTERNO ELEM. APRIBILE CENTRALE SUPERIORE
 SCALA 1:10



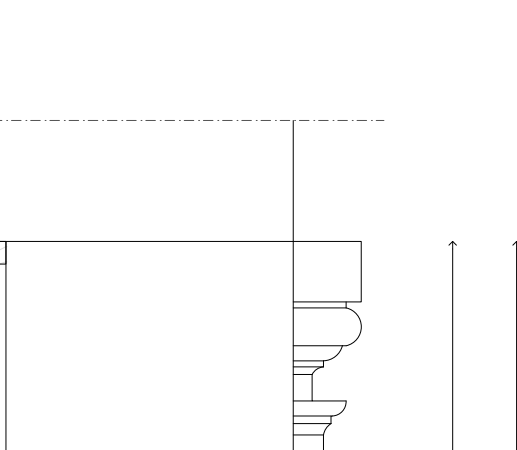
1 INTERNO ELEMENTO FISSO CENTRALE BASE
 SCALA 1:10



3 INTERNO ELEMENTO APRIBILE CENTRALE BASE
 SCALA 1:10



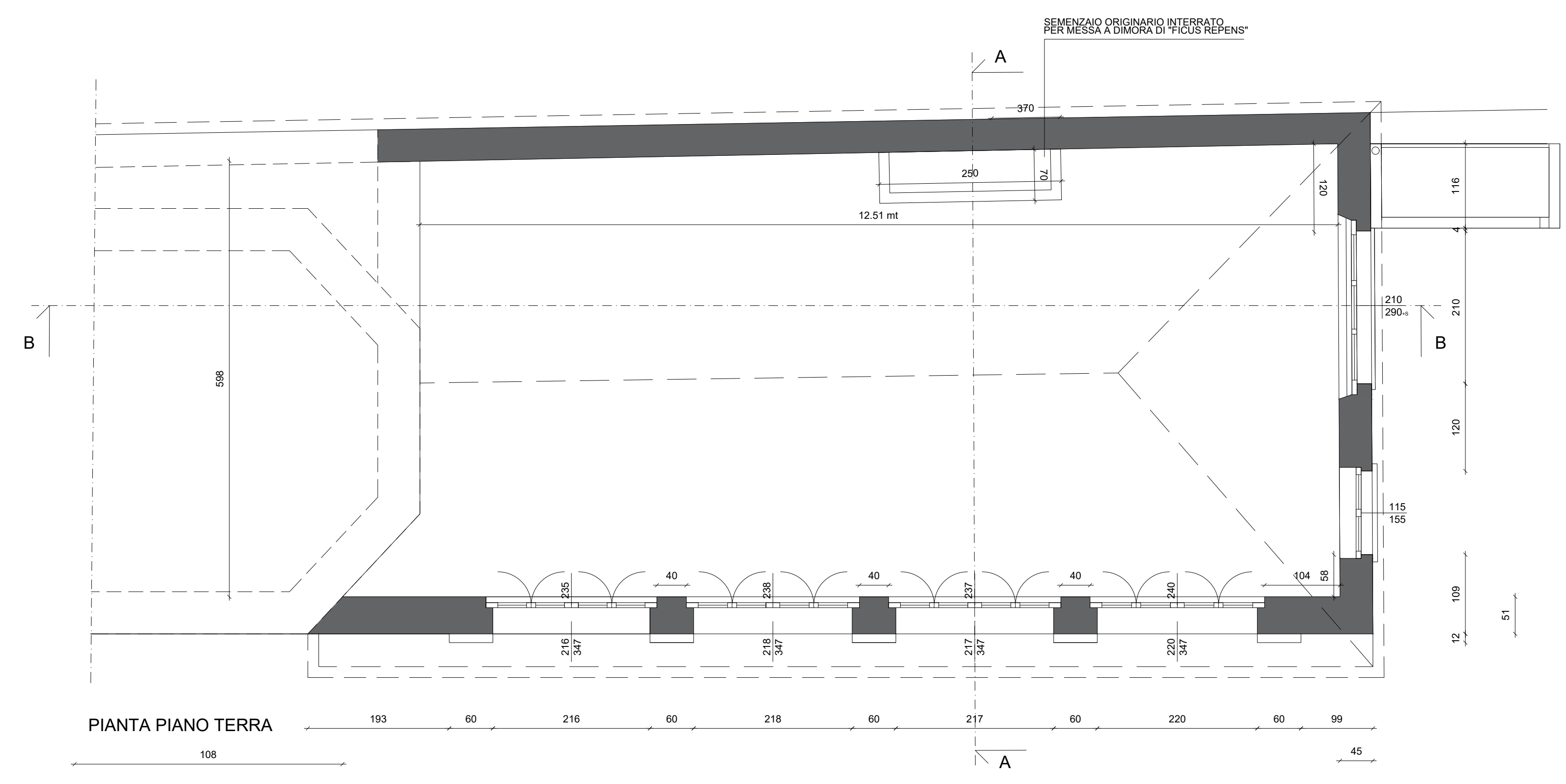
5 SEZIONE ORIZZONTALE
 SCALA 1:10



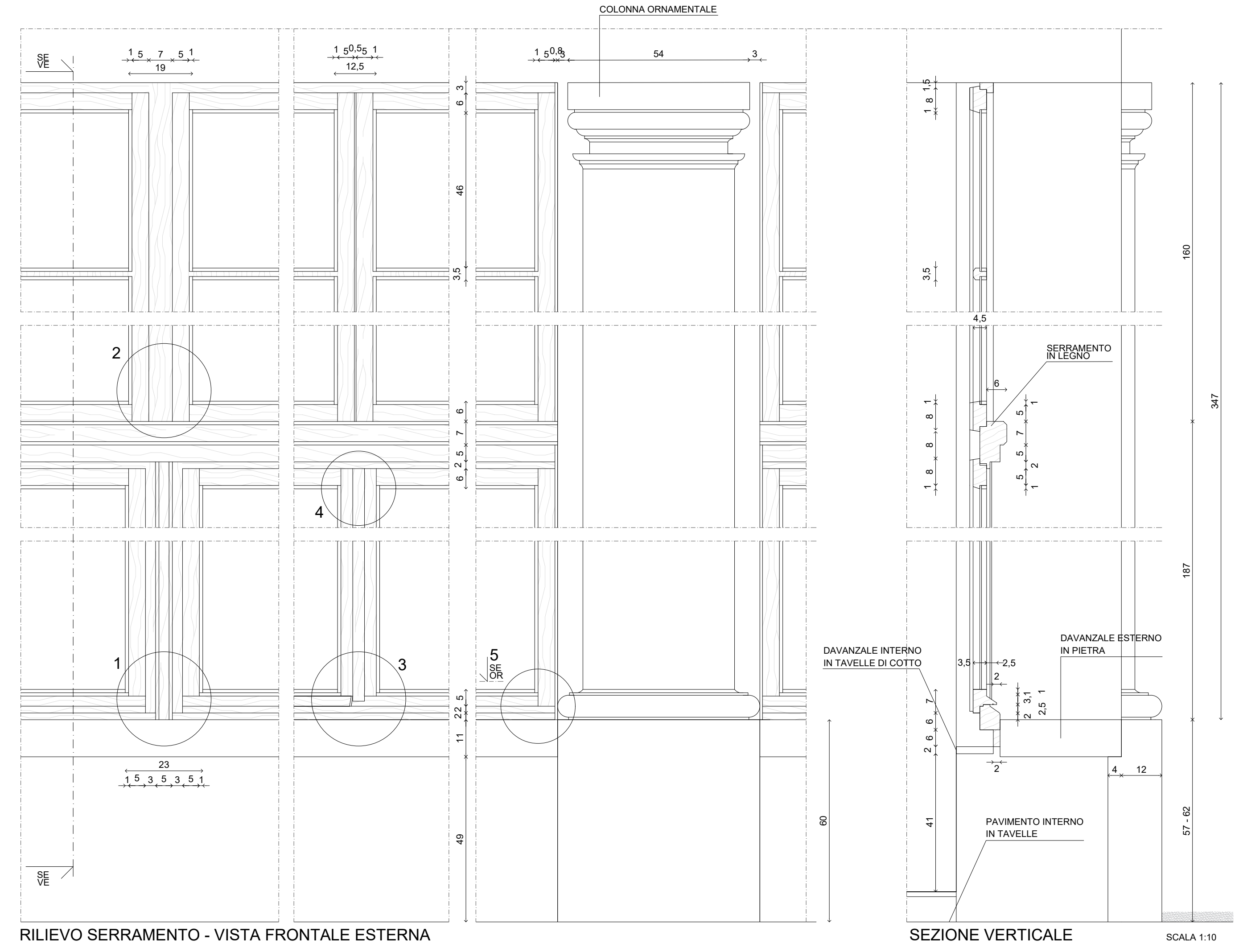
ESTRATTO DI MAPPA



PATOLOGIE DEI DEGRADI	
	De_1 RIGONFIAMENTO Inquinamento superficiale o infiltrazioni del materiale, che assume forma e consistenza sabbiosa. CAUSE: Differenzia differenziali tra materiali di copertura e struttura. Formazione di ghiaccio negli spazi più vuoti.
	De_2 FESSIONE Inquinamento che si manifesta con la formazione di crepe di continuità nel materiale che può influire sul comportamento meccanico delle parti. CAUSE: Danni di temperatura, eccessivo restringimento durante l'essiccazione. Differenzia dell'espansione termica di supporto. Inquinamento di tipo meccanico o chimico che differenzia tra supporto e struttura.
	De_3 ATTACCO PRIMA BIOLOGICA Danni superficiali, molto più estesi, con la presenza di muffe e alghe che possono essere rimosse con prodotti specifici. CAUSE: Presenza di umidità, scarsa ventilazione, inquinamento di tipo meccanico o chimico. Presenza di inquinamento acido/alcalino. Presenza di umidità e ossigeno.
	De_4 DISTACCO Inquinamento che si manifesta con la formazione di spazi vuoti tra i materiali di copertura e struttura. CAUSE: Differenzia differenziali tra materiali di copertura e struttura. Differenzia dell'espansione termica di supporto. Inquinamento di tipo meccanico o chimico che differenzia tra supporto e struttura. Presenza di umidità e ossigeno.
	De_5 DISGREGAZIONE Inquinamento che si manifesta con la formazione di spazi vuoti tra i materiali di copertura e struttura. CAUSE: Differenzia differenziali tra materiali di copertura e struttura. Differenzia dell'espansione termica di supporto. Inquinamento di tipo meccanico o chimico che differenzia tra supporto e struttura. Presenza di umidità e ossigeno.



PIANTA PIANO TERRA



RILIEVO SERRAMENTO - VISTA FRONTALE ESTERNA

SEZIONE VERTICALE

SCALA 1:10