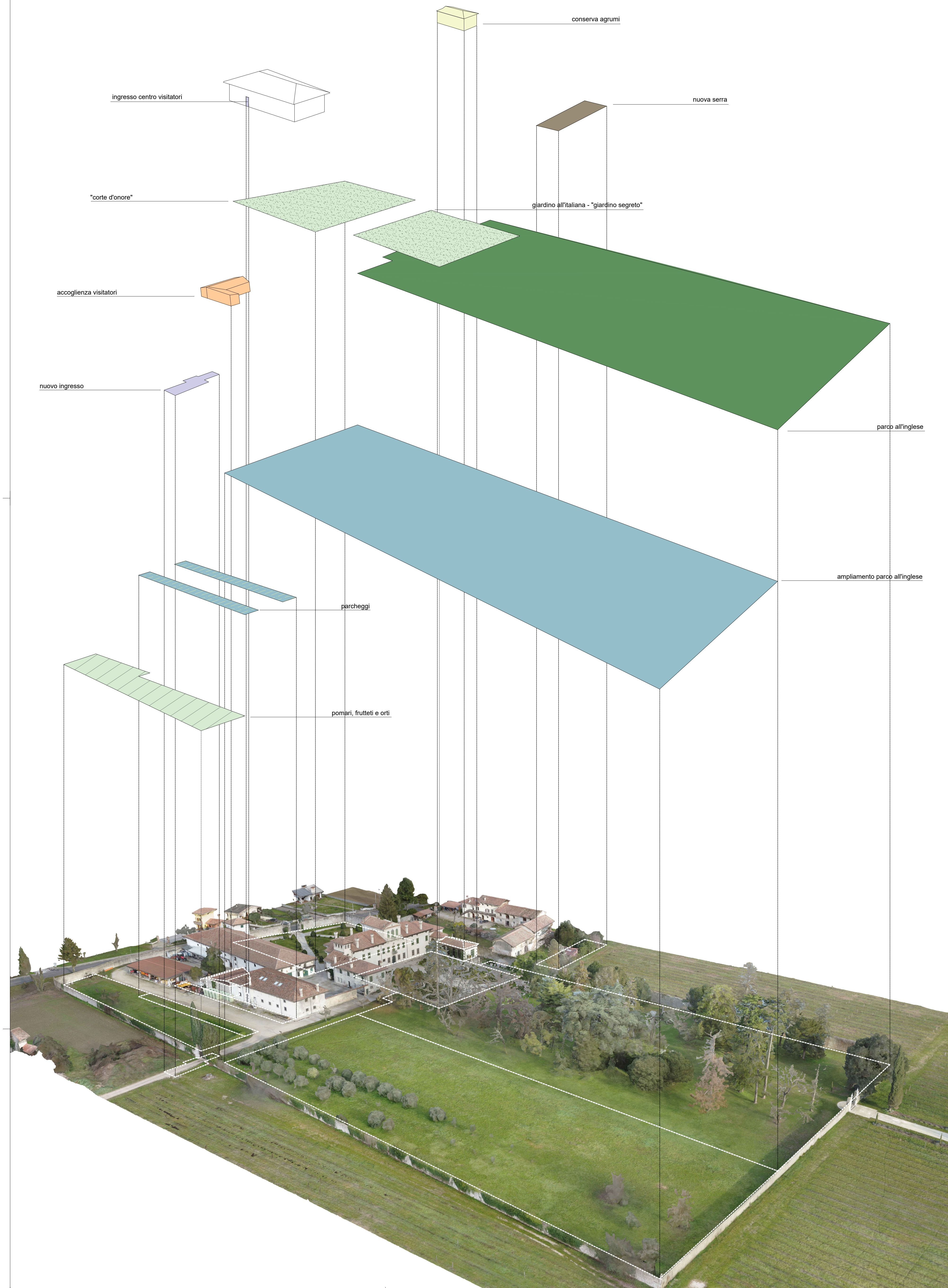
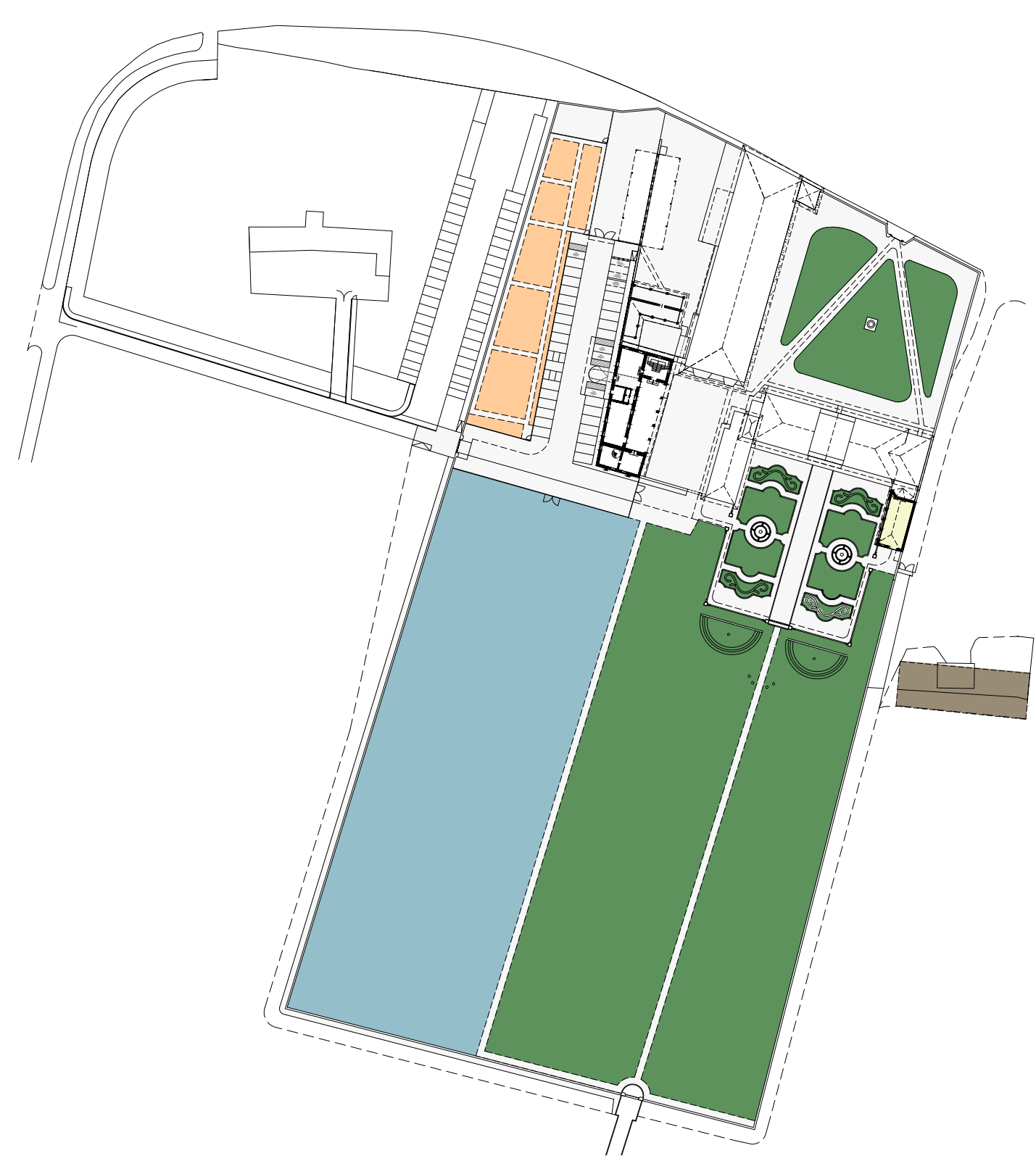


IL PROGETTISTA



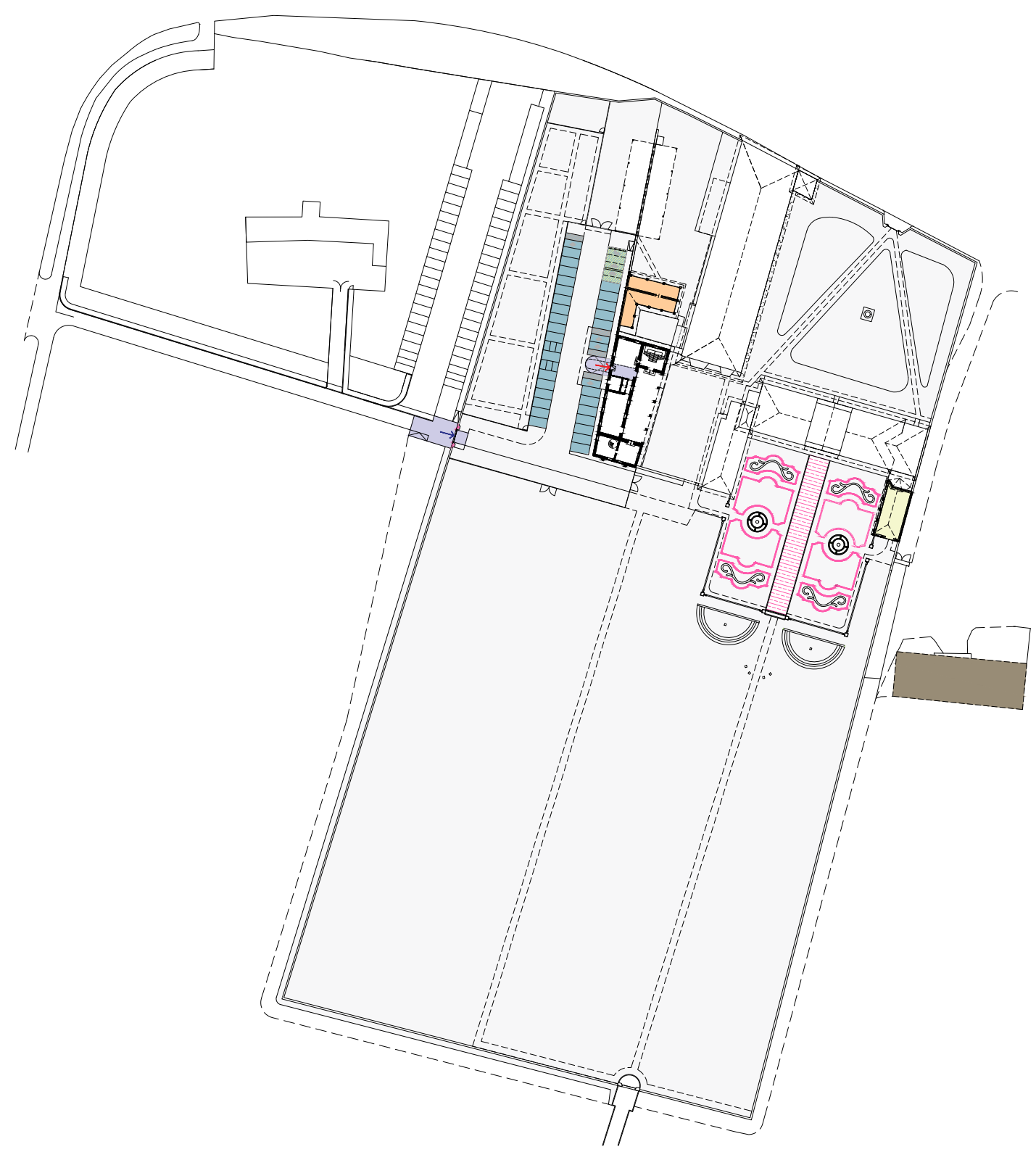
COMPONENTE VEGETALE E DISEGNO DEL GIARDINO
 Interventi di miglioramento ambientale e paesaggistico e riqualificazione botanica

- RIPRISTINO VEGETALE E DEL DISEGNO DELLE COMPONENTI DEL GIARDINO ALL'ITALIANA E DEL PARCO ALL'INGLESE
- MESSA A DIMORA DI NUOVI IMPIANTI E AMPLIAMENTO DEL PARCO ALL'INGLESE
- REALIZZAZIONE E RECUPERO DI POMARI, FRUTTETI E ORTI
- CONSTRUZIONE DI UNA NUOVA SERRA
- RECUPERO E RIPRISTINO CON RIQUALIFICAZIONE ENERGETICA DELLA "CONSERVA AGRUMI"



COMPONENTE ARCHITETTONICA E SCULTOREA
 Interventi di recupero, riqualificazione e rifunzionalizzazione di alcune componenti minori del complesso con restauro di elementi scultorei

- RIQUALIFICAZIONE E TRASFORMAZIONE DI PICCOLI EDIFICI PER ACCOGLIENZA VISITATORI
- MIGLIORAMENTO CONDIZIONI ACCESSIBILITA' E REALIZZAZIONE DELL'INGRESSO CENTRO VISITATORI E BICILETTERIA
- RESTAURO ORNAMENTI E BORDURE IN PIETRA ARTIFICIALE NEL PARTERE DEL GIARDINO ALL'ITALIANA
- REALIZZAZIONE DI AREA PARCHEGGIO E PAVIMENTAZIONI PER RASTRELLIERE E STAZIONE DI RICARICA BICI
- INGRESSO OVEST
- INGRESSO CENTRO VISITATORI
- CONSTRUZIONE DI UNA NUOVA SERRA
- RECUPERO E RIPRISTINO CON RIQUALIFICAZIONE ENERGETICA DELLA "CONSERVA AGRUMI"



SICUREZZA E ACCESSIBILITA'
 Eliminazione barriere architettoniche e realizzazione percorsi agevoli per persone con disabilità motoria e sensoriale nelle aree esterne del complesso museale, nel giardino all'italiana e nel parco all'inglese

- PERCORSO PEDO-CICLABILE
- PERCORSI PRATIVI SU GEO-GRIGLIA
- PERCORSI PAVIMENTATI E IN GHIAIO SU GEO-GRIGLIA

